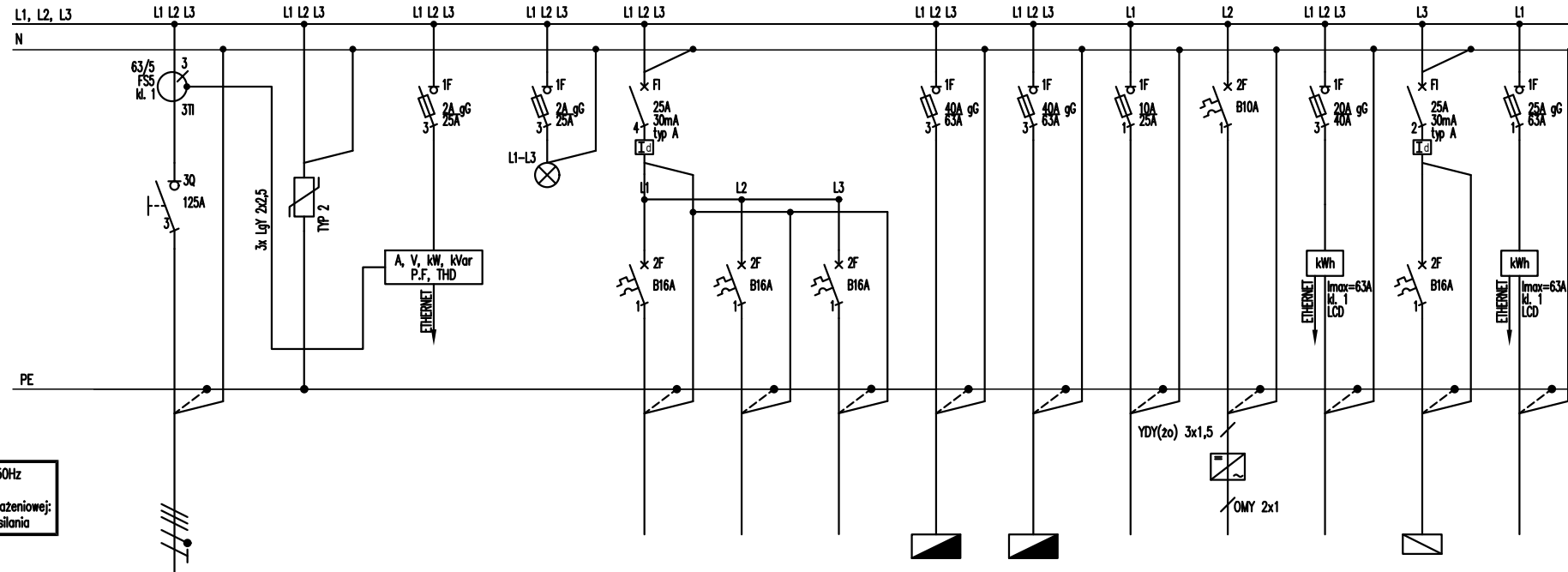




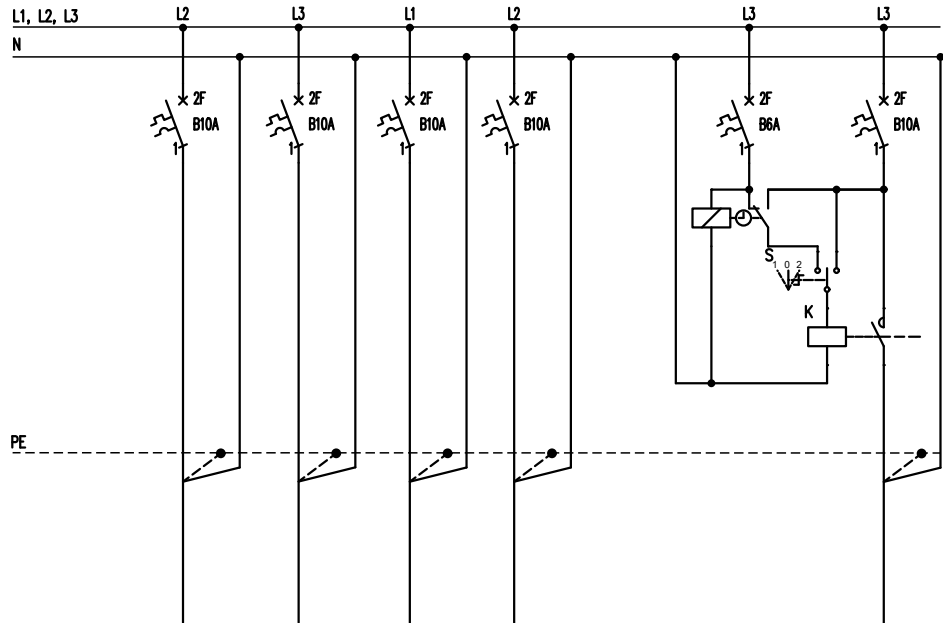
Pt [kW]	33,52
kj	0,96
Pm [kW]	32,22
Ib [A]	55,95

Napięcie sieci: 400/230V 50Hz  
Układ sieci: TN-S  
System ochrony przeciwporażeniowej:  
Samoczynne wyłączenie zasilania




- OZNACZENIA:**
- 2F – Wyłącznik nadprądowy
  - 3Q – Rozłącznik izolacyjny
  - FI – Wyłącznik różnicowoprądowy
  - 1F – Rozłącznik bezpiecznikowy
  -  – Rozdzielnia elektryczna
  -  – Zasilacz domofonu

NUMER OBWODU		–	–	–	–	TAG/G1	TAG/G2	TAG/G3	TAG–A/TK	TAG–A/TAO1	TAG/1	TAG/2	TAG/3	TAG/4	TAG/oWN
ILOŚĆ ELEMENTÓW		–	–	–	–	1	1	–	1	1	1	1	1	1	1
MOC ZAINSTALOWANA [W]		33771	–	–	–	200	200	–	24180	3915	–	100	7000	1000	100
TYP PRZEWODU		N2XH–J 5x25	5x (LgY 1x16)	3x (LgY 1x2,5)	5x (LgY 1x2,5)	3x (LgY 1x2,5)	N2XH–J 3x2,5	–	N2XH–J 5x16	N2XH–J 5x10	N2XH–J 3x1,5	N2XH–J 5x6	N2XH–J 3x2,5	N2XH–J 3x2,5	N2XH–J 3x2,5
NAZWA ODBIORNIKA		Człon zasilający sekcja administracyjna TL 01.1	Ogranicznik przepięciowy typ 1+2	Analizator parametrów sieci	Lampki kontrolne	Gniazda wtykowe ogólne	Gniazda wtykowe ogólne	– REZERWA	Tablica Kotłowni TK	Tablica administracji TAO1	Układ automatyki UW PMP–A	Domofon D1 –	Winda 1 zasilanie	Szafka RACK PD	Winda 1 oświetlenie
LOKALIZACJA ODBIORNIKA		Korytarz	Tablica administracyjna TAG	–	Tablica administracyjna TAG	Tablica administracyjna TAG szyna TH	Pomieszczenie porz. AO/TO.4	–	Parter	Parter	Dwór	Teren zewnętrzny przy wejściu do budynku	Maszynownia windy	parter –	Maszynownia windy



NUMER OBWODU		TAG/o1	TAG/EW1	TAG/o2	TAG/EW2
ILOŚĆ ELEMENTÓW		14	4	7	1
MOC ZAINSTALOWANA [W]		225	15	205	5
TYP PRZEWODU		N2XH–J 4x1,5	N2XH–J 3x1,5	N2XH–J 4x1,5	N2XH–J 3x1,5
NAZWA ODBIORNIKA		Oświetlenie podstawowe i awaryjne	Oświetlenie ewakuacyjne	Oświetlenie podstawowe i awaryjne	Oświetlenie ewakuacyjne
LOKALIZACJA ODBIORNIKA					

	TAG/oz1
	2
	26
Zegar astronomiczny 2 kanałowy	Oświetlenie ogólne
Wyłącznik zmierzchowy	wyście z budynku



ABC Pracownia Projektowa

ul. Roosevelta 59/11

41-800 Zabrze

tel. 609228618

tel. 603740970

biuro@abcentrum-dom.pl

INWESTOR

SIM KZN Łużyce Sp.z o.o.  
ul.Sikorskiego 3, 59–940 Węgliniec

STANOWISKO	IMIE I NAZWISKO	UPRAWNIENIA	PODPIS
GŁÓWNY PROJEKTANT			
PROJEKTANT	mgr inż. Maciej Patucha	SLK/4699/PWOE/13	
ZESPÓŁ PROJEKTOWY			
SPRAWDZIŁ	mgr inż. Piotr Skóra	704/94	

TEMAT	SKALA	BRANŻA
Budowa budynku mieszkalnego wielorodzinnego wraz z infrastrukturą towarzyszącą	PTW	ELEKTR.
ADRES	SYGNATURA PROJEKTU	NR RYS.
Węgliniec ul. Sportowa - działka 223/51	ZMIANA	DATA ZMIANY

TRESC RYSUNKU

Tablica administracyjna główna TAG. Schemat strukturalny. Widok elewacji.